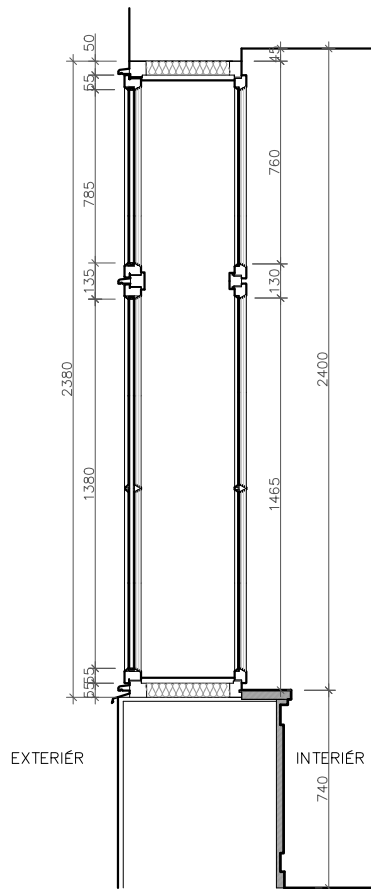
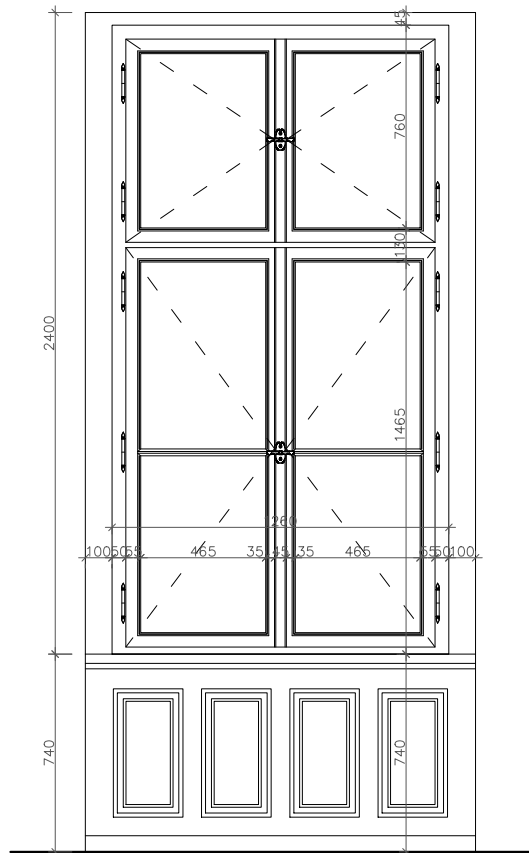


ŘEZ

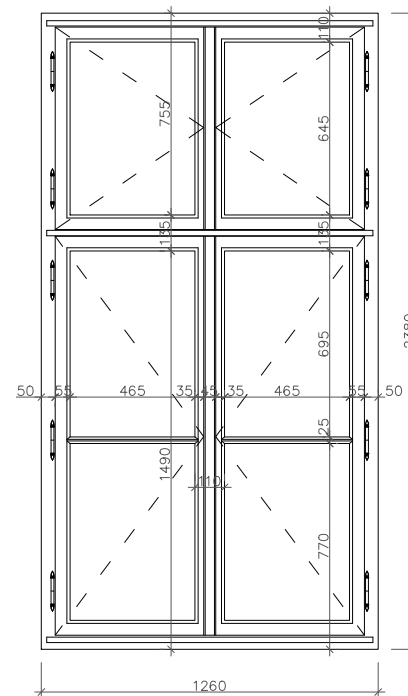


POHLED Z INTERIÉRU



VYOBRAZENÍ OKNA O-05 S DEŠTĚNÍM
DEŠTĚNÍ JE POUZE U NĚKTERÝCH OKEN,
U DALŠÍCH POUZE OMÍTNUTÝ PARAPET

POHLED Z EXTERIÉRU



NOVÉ OKNO DŘEVĚNÉ ŠPALETOVÉ

TYP OKNA: OKNO HISTORICKÉ DŘEVĚNÉ, DVOJITÉ, ŠPALETOVÉ S KŘÍDLY OTEVÍRAVÝMI VEN A DOVNITŘ
 ČLENĚNÍ: OKNO ČTYŘKŘÍDLÉ (ČTYŘI VENKOVNÍ A ČTYŘI VNITŘNÍ KŘÍDLA)
 PROVEDENÉ ÚPRAVY: RÁM VČETNĚ KŘÍDEL BUDE VYROBENÝ NOVÝ Z LEPENÝCH SM/BO HROLAŮ
 ŠPALETA/DEŠTĚNÍ VODOVZDORNÁ MDF, NEBO ŠPÁROVKA LEPENÁ D4
 VE SPOJÍCH DŘEVA NEJSOU POVOLENY SUKY A TO ANI SUKY VYSPRAVENÉ
 SUKY NESROSTLE, NAHNILÉ, NEBO SMOLNÍKY MUSÍ BÝT ODBORNĚ OPRAVENY. SPOJE JEDNOTLIVÝCH
 SOUČÁSTÍ MUSÍ BÝT SESAZENY BEZ OTEVŘENÝCH SPÁR A ZBAVENY PŘEBÝTEČNÉHO LEPIDLA
 DŘEVĚNÉ SOUČÁSTI MUSÍ BÝT HLADCE OPRACOVÁNY HOBLOVÁNÍM A FREZOVÁNÍM, VŠECHNY
 PLOCHY MUSÍ BÝT OBROUŠENY BRUSNÝM PAPIREM Č. 80-120, BROUŠENÍ MUSÍ BÝT PROVÁDĚNO
 PO SMĚRU VLÁKEN, OSTRÉ HRANY MUSÍ BÝT SRAŽENY
 POŽADAVKY NA MATERIÁL PODLE ČSN 74 6101, POŽADAVKY NA JAKOST PODLE ČSN 49 2105
 NOVÁ RÁMOVÁ OKAPNICE NA VNĚJŠÍ RÁMU

NÁTĚR: BAREVNOST URČENA PRŮZKUMEM BAREVNOSTI OKENNÍCH RÁMŮ, RAL 1013 SLONOVÁ KOST
 VODOU ŘEDITELNÉ BARVY, 4-VRSTVÝ NÁTĚROVÝ SYSTÉM
 OKNA A RÁM SMĚREM DO EXTERIÉRU (ULICE) S FLÁDROVÁNÍM

ZASKLENÍ: VNĚJŠÍ KŘÍDLO – TEPELNĚ IZOLAČNÍ SKLO – DVOJSKLO $U_g=1,0$ (SKLADBA 4-16-4)
 PROSTUP TEPLA CELÝM OKNEM $U_w=1,2$, S BILÝM PLASTOVÝM DISTANČNÍM RÁMEČKEM
 VNITŘNÍ KŘÍDLO – JEDNODUCHÉ ZASKLENÍ, SKLO TL. 4mm

KOVÁNÍ: OCELOVÉ BAMBULKOVÉ ZÁVĚSY, PROVEDENÍ POZIK S PRAŠKOVÁNÍM V BARVĚ
 FLÁDRU, VNITŘNÍ KOVÁNÍ BAMBULKOVÉ ZÁVĚSY V BARVĚ RAL 1013 SLONOVÁ KOST
 OSAZENÍ REPLIK PŮVODNÍHO KOVÁNÍ (NAPŘ. MOSAZ ALT WIEN ELEGANT)

VNĚJŠÍ PARAPET: OKNO ZALICOVANÉ S FASÁDOU, OKNO BUDE NAPOJENO MĚDĚNÝM NÁMĚTKEM
 (PATINOVANÝ MĚDĚNÝ PLECH), NÁMĚTEK KOTVEN POMOCÍ VRUTŮ A PŘEKRYTEK

TĚSNĚNÍ: CELOOBVODOVÉ BÍLÉ DVOUSTUPŇOVÉ – STŘEDOVÉ A DORAZOVÉ PO CELÉM OBVODU KŘÍDLA
 PŘÍPOJOVACÍ SPÁRA BUDE PROVEDENA TAK, ABY NEDOCHÁZELO K ZATĚKÁNÍ Z EXTERIÉRU DO INTERIÉRU
 NAPŘ. PĚNOU S UZÁVŘENÝMI PÓRY, PROVÁDEČÍ NORMA ČSN 74 6077

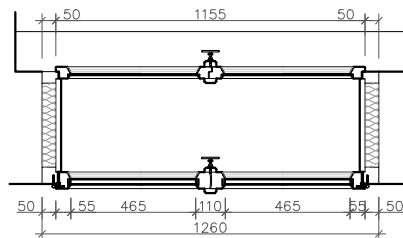
MONTÁŽ: MONTÁŽNÍ PÁSKY NA VENKOVNÍ ŠPALETU
 MONTÁŽ VNĚJŠÍHO RÁMU NA PŮVODNÍ MÍSTO, ZAFIXOVÁNÍ RÁMU DO STAVBY TURBO ŠROUBY
 MONTÁŽ ŠPALETOVÉHO OKNA NA PŮVODNÍ MÍSTO, MONTÁŽ PÁSKY
 MONTÁŽ VNITŘNÍ PARAPETNÍ DESKY, JEJÍ VYROVNÁNÍ A UCHYCENÍ DO STAVBY

VÝROBKY BUDOU REALIZOVÁNY DLE NAŘÍZENÍ EVROPSKÉHO PARLAMENTU
 A RADY (EU) Č. 305/2011, KTERÝM SE STANOVÍ HARMONIZOVANÉ
 PODMÍNKY PRO UVAŽENÍ STAVEBNÍCH VÝROBKŮ NA TRH
 VÝROBKY BUDOU REALIZOVÁNY DLE ČSN EN 14351-1+A1/2011 OKNA A DVEŘE –
 NORMA VÝROBKU, FUNKČNÍ VLASTNOSTI – ČÁST 1: OKNA A VNĚJŠÍ DVEŘE
 BEZ VLASTNOSTÍ POŽÁRNÍ ODOLNOSTI A/NEBO KOUŘOTĚSNOSTI
 VÝROBKY BUDOU REALIZOVÁNY DLE ČSN 74 6101 DŘEVĚNÁ OKNA – ZÁKLADNÍ
 USTANOVENÍ
 VÝROBKY BUDOU REALIZOVÁNY DLE ČSN 74 6077 OKNA A VNĚJŠÍ DVEŘE –
 POŽADAVKY NA ZABUDOVÁNÍ

PRACOVNÍ POSTUP REPASE VNITŘNÍHO DEŠTĚNÍ PARAPETU OKNA:

100% OPÁLENÍ STARÉ BARVY
 TRUHLÁŘSKÉ OPRAVY – VÝMĚNA ERODOVANÝCH ČÁSTÍ, ZPEVNĚNÍ
 ROHŮ, ZHOBLOVÁNÍ ZVĚTRALÝCH ČÁSTÍ
 100% OBROUŠENÍ VŠECH PLOCH SMIRKOVÝM PAPIREM HRUBOSTI 30, 50, 60
 ZAČISTĚNÍ ROHŮ OSTRÝMI ŠKRABKAMI A KYRETAMI, RUČNÍ OBROUŠENÍ
 PO VYČISTĚNÍ PLOCH NAPUSTIT DŘEVO SPECIÁLNÍM PŘÍPRAVKEM PRO JEHO OCHRANU
 PO ZASOHNUTÍ EMULZE HRUBÉ PŘETMELENÍ DVOUSLOŽKOVÝM TMELEM NA DŘEVO
 PŘEBROUŠENÍ A PRVNÍ ZÁKLADNÍ NÁTĚR
 PŘEBROUŠENÍ, TMELENÍ
 PŘEBROUŠENÍ, DRUHÝ ZÁKLADNÍ NÁTĚR
 PŘEBROUŠENÍ, JEVNÉ TMELENÍ
 PŘEBROUŠENÍ, PRVNÍ VRCHNÍ NÁTĚR
 JEVNÉ PŘEBROUŠENÍ
 DRUHÝ A TĚDY KONEČNÝ NÁTĚR

INTERIÉR



EXTERIÉR



POZNÁMKA:
 PŘESNÝ ROZMĚR OKEN JE NUTNO PŘED VÝROBOU ZAMĚRIT!!
 VÝKRESOVÁ DOKUMENTACE NENÍ VÝROBNÍ DOKUMENTACÍ!!

±0,000 VZTAŽENA K ÚROVNI VSTUPNÍHO PODLAŽÍ 1.NP

PROJEKTANT	ING. BARBORA HYNKOVÁ	PROJEKT	CELKOVÁ REKONSTRUKCE ČINŽOVNÍHO DOMU ULICE VÍTĚZNÁ 531/13 150 00 PRAHA 5 - SMÍCHOV Č. PARCELY 827	RAZÍTKO
VYPRACOVAL	ING. BARBORA HYNKOVÁ	INVESTOR	HLAVNÍ MĚSTO PRAHA NÁMĚSTÍ 14. ŘÍJNA 4, 150 00 PRAHA 5	
HIP	ING. ARCH. VOJTĚCH VEČÁN	STATUS DOK.	DOKUMENTACE PRO PROVEDENÍ STAVBY (DPS)	
LANDSCAPE 4U, spol. s r.o. ARCHITEKTONICKÝ ATELIER IČO: 26502411 SÍDLO: TROJSKÁ 308/37, 182 00 PRAHA 8 ADRESA: MASARYKOVO NÁBR. 4, PRAHA 2 MOBIL: +420 602 214 972 EMAIL: vojta@landscape4u.cz		NÁZEV VÝKRESU	ŠPALETOVÉ OKNO DVOJITÉ, O-05 NAVRHOVANÝ STAV	ČÍSLO VÝKRESU D.1.1.B.25
				DATUM VYDÁNÍ 2021-04-08
				MĚRÍTKO 1:20
				Č. PARÉ